

全期間固定金利型

住宅ローン

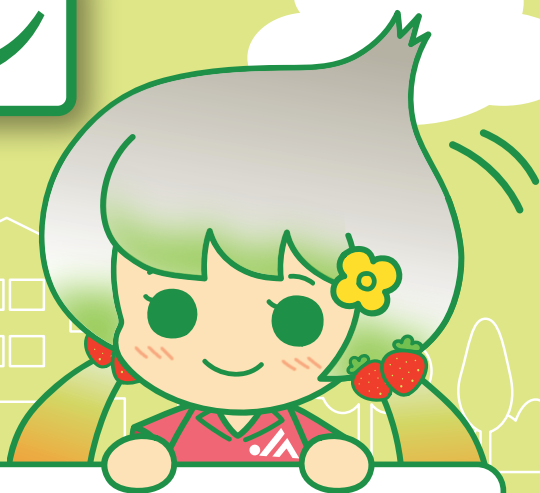
キャンペーン期間

令和2年

1.6月

令和2年

3.31火



融資枠 **2億円まで**

(融資枠に到達した時点で販売終了となります)

ずっと変わらない安心感

特別金利

最大
下限金利

年 **2.25%**

(保証料別)



年 **1.25%**

(保証料別)

最大下限金利の適用条件

①当JAとのお取引で次のいずれか2項目以上に該当される方

- 給与振込、年金振込、農産物販売代金振込のいずれかをご指定の方
- 5大公共料金のうち、世帯で2つ以上の口座引落しをご指定の方
- 定期積金を新規でご契約の方(預入期間5年以上、契約額36万円以上)
- JAカードをご契約の方
- JAローンをご利用中の方
- JAネットバンクの申込みがある方(既契約の方含む)

②次のいずれか1つの項目に該当される方

- 当JAおよびJAバンクが提携する住宅関連業者からご紹介の方
- 他金融機関から当JAに住宅ローンをお借換の方

ご加入いただく一般団体信用生命共済の掛金は、当JAで負担致します。

特典1

借換試算・お申込み、
またはご紹介いただいた方に、
1,000円分の
QUOカードをプレゼント!

特典2

金額1,000万以上かつ
借入期間10年以上の
住宅ローンをご成約の方に
柏崎市高柳町門出産コシヒカリ
「門出米1.5kg×2」プレゼント!



※お借入金利はキャンペーン期間中に申込をいただき、期間終了後3ヶ月以内にお借りいただいた場合の適用となります
※キャンペーン金利は金融情勢の変化により、期間中であっても見直しさせていただく場合がございます



JA柏崎

詳しくは、お近くのJA窓口にお問い合わせください

全期間固定金利型住宅ローン商品概要

お使いみち

住宅の新築・購入(土地のみの購入も含む)・建て替え・増改築・リフォーム
 ・中古住宅の購入・他金融機関住宅ローンの借換

お借入期間

3年以上35年以内

お借入れ額

10万円以上5,000万円以内(所要金額の範囲内)

担 保

ご融資対象物件に第1順位の(根)抵当権を設定登記させていただきます。建物には火災共済(保険)にご加入のうえ、火災共済(保険)金請求権に第1順位の質権を設定させていただくことがあります。

団体信用生命共済

ご加入いただく団体信用生命共済の掛金は、当JAで負担致します。「三大疾病保障特約付団体信用生命共済」または「9大疾病補償保険」をご利用いただく場合は+0.3%、「長期継続入院特約付団体信用生命共済」をご利用いただく場合は+0.2%を、上乗せした金利が適用されます。

事務手数料

33,000円(消費税含む)

保 証

新潟県農業信用基金協会など保証機関の保証をご利用いただけます。

保 証 料

一括前払い、または分割後払いのいずれかを選択いただけます。

ご返済方法

元利均等返済または元金均等返済とし、毎月返済方式または特定月増額返済方式(お借入れ額の50%の範囲以内とし、毎月返済方式に加え年2回の特定月に増額して返済する)のいずれかをご選択いただけます。

お借入れ利率

お借入れ時の利率を完済時まで適用致します。

(単位:円)

●毎月返済額・一括前払保証料早見表 [お借入れ額 1,000万円、新潟県農業信用基金協会保証の場合]

金 利	お借入期間	10年	20年	25年	30年	35年
毎 月 返 済 額	特別金利 2.25%	93,137	51,780	43,613	38,224	34,423
	最下限金利 1.25%	88,693	47,113	38,829	33,325	29,408
一 括 前 払 保 証 料	保証料率 0.15%	65,664	112,440	129,708	143,516	154,381
	保証料率 0.20%	87,575	149,957	172,998	191,426	205,910

※保証料率は年0.10%、0.15%、0.20%、0.25%、0.30%、0.35%、0.40%のいずれかになります。

相 談 無 料 休 日 ロ ー ン 相 談 会

ご来店の皆様にもれなく
記念品をプレゼント!!

ローンの相談をしたいけど、平日は忙しくてなかなか相談に行けない…
 そんな皆様のニーズにお応えして、休日ローン相談会を開催いたします。お気軽にご相談ください。

- 開催日 / 毎週土曜、日曜
- 時間 / 午前9時～12時
- 会場 / ローンセンター(中央柏崎支店となり)



●ローンセンター Tel.23-3407 ●中央柏崎支店 Tel.23-3411 ●南部高田支店 Tel.22-5165 ●東部田尻支店 Tel.22-5264
 ●北部西中通支店 Tel.23-2357 ●小国支店 Tel.0258-95-2001 ●刈羽支店 Tel.45-2255 ●西山支店 Tel.47-2001